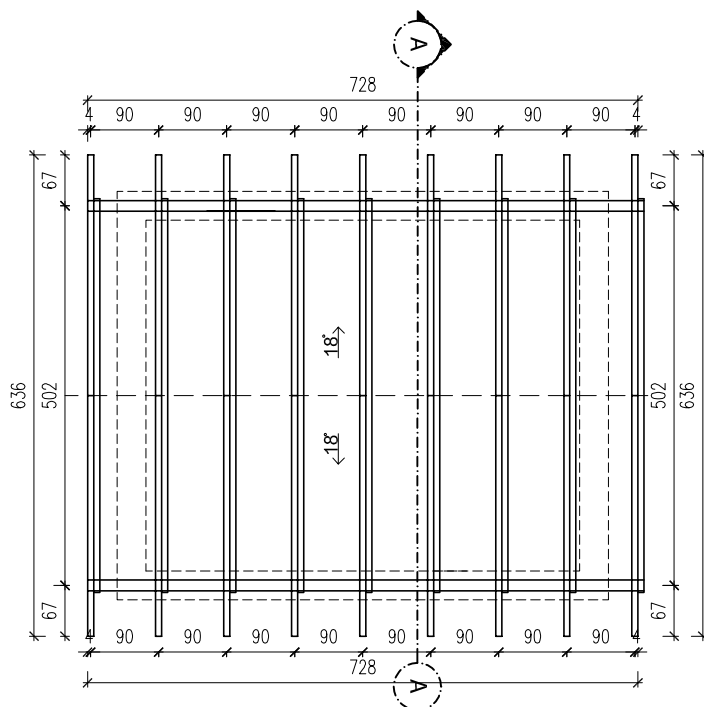
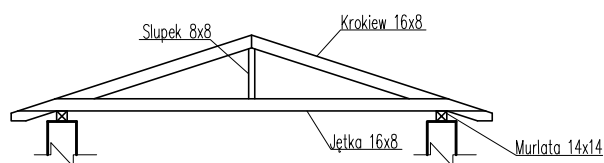


Więzar drewniany



UWAGI:

PRZED PRZYSTĄPIENIEM DO ROBÓT BUDOWLANYCH ORAZ WYKOŃCZENIOWYCH WSZYSTKIE WYMIARY NALEŻY SPRAWDZIĆ NA BUDOWIE, O ROZBIEŻNOŚCIACH NALEŻY POINFORMOWAĆ PROJEKTANTA

WYKONAWCA ZOBOWIĄZANY JEST DOKŁADNIE ZAPOZNAĆ SIĘ Z PROJEKTEM I WARUNKAMI ISTNIEJĄCYMI NA PLACU BUDOWY A TAKŻE SPRAWDZIĆ WYMIARY NA BUDOWIE I PRZEKAZAĆ INFORMACJE O ROZBIEŻNOŚCIACH JEDNOSTCE PROJEKTOWEJ,

WSZYSTKIE ROBOTY MAJĄ BYĆ WYKONANE ZGODNIE Z WYMAGANIAM I OKREŚLONYMI PRZEZ PRAWO BUDOWLANE I WSZELKIE UWARUNKOWANIA PRAWNE I TECHNICZNE DOTYCZĄCE SZTUKI BUDOWLANEJ,

RYSUNKI NALEŻY ROZPATRYWAĆ ŁĄCZNIE Z CZĘŚCIĄ OPISOWĄ DOKUMENTACJI ARCHITEKTONICZNEJ ORAZ Z OPRACOWANIAM I BRANŻOWYMI (RYSUNKAMI, OBLICZENIAMI, OPISAMI),

WSZELKIE ZASTOSOWANE ROZWIĄZANIA I MATERIAŁY WINNY MIEĆ WYMAGANE CERTYFIKATY I APROBATY DOPUSZCZAJĄCE DO STOSOWANIA W BUDOWNICTWIE, W TYM ITB I STRAŻY POŻARNEJ.

WYBÓR KOLORYSTYKI ORAZ DOBÓR MATERIAŁÓW ZOSTANIE POTWIERDZONY LUB DOKONANY PO KONSULTACJI Z PROJEKTANTEM I INWESTOREM NA ETAPIE REALIZACJI

ZASTOSOWANE MATERIAŁY, URZĄDZENIA ORAZ TECHNOLOGIE DOBRANE SĄ TAK BY SPEŁNIAĆ ZAŁOŻENIA PROJEKTOWE. ISTNIEJE MOŻLIWOŚĆ ZASTOSOWANIA ROZWIĄZAŃ ALTERNATYWNYCH, KTÓRE POSIADAJĄ RÓWNOWAŻNE BĄDŹ WYŻSZE PARAMETRY OD PODANYCH W OPISIE.

ZESTAWIENIE ELEMENTÓW WIEZBY DACHOWEJ						
Material	Grubosc	Wysokosc	Dlugosc	Ilosc	Dł. calc.	Obj. calc.
	[cm]	[cm]	[m]	[szt]	[m]	[m³]
Krokiew 16x8	8	16	3,35	18	60,30	0,77
Jętka 16x8	8	16	6,20	9	55,80	0,71
Słupek 8x8	8	8	0,68	9	6,12	0,04
Murlata 14x14	14	14	7,36	2	14,72	0,29
SUMA [m³]						1,81

'ARMAX' Sp. z o.o.			
27-200 Starachowice, ul. 1go Maja 13		kom. 601 063 690	
Nazwa obiektu: REMONT BUDYNKU MAGAZYNU SPRZETU			
Inwestor: Gmina Włoszczowa ul. Partyzantów 14 29-100 Włoszczowa		Adres obiektu: Włoszczowa dz. nr ewid. 3815/4	
Przedmiot: Rzut wiezby dachowej- inwentaryzacja			Skala: 1:100
			Nr rys. 2
Str.			
Projektanci:	Nazwisko:	Nr uprawnień:	Data:
Architektura:	Danuta Kozłowska-Kalbarczyk	22/66	11.2016r.
Projekt OPRACOWAŁA:	Patrycja Winkler	Upr. architektoniczne	
Projekt OPRACOWAŁ:	Dariusz Celuch		11.2016r.
Podpis:			